



ONYX

FABRIQUÉ EN FRANCE 

Secteur :
RÉSIDENCES ÉTUDIANTES

Choisir une salle de bain BAUDET,
c'est choisir la meilleure des Solutions :

- Interlocuteur unique
- Maîtrise des coûts et des délais
- Optimisation des surfaces
- Rapidité de mise en œuvre
- Étanchéité parfaite
- Hygiène irréprochable
- Levée de réserves simplifiée



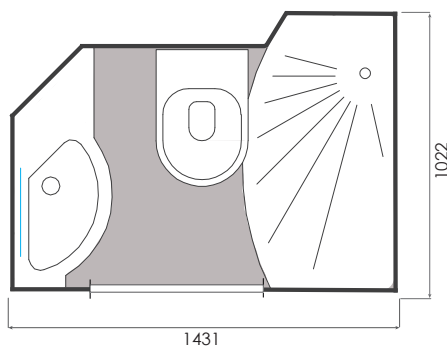
* Photos non contractuelles

Idéale pour les espaces restreints

Dimensions (Hors-habillage)

Longueur = 1 431 mm
Largeur = 1 022 mm
Hauteur = 2 260 mm

Surface int. = 1,10 m²
Poids = 150 kg
Porte de 600 mm



**Le modèle Onyx est la solution idéale
pour vos projets en rénovation.**

Conformité aux normes Françaises



Avis technique
CSTB n° 9/15-1019



NFC-15 100



Équipements

BLOC PORTE

- Huisserie en Aluzinc laquée blanc RAL9010
- Porte battante laquée blanche (clair de 600 mm)
- Béquille de porte avec condamnation
- 1 Patère

PLAN VASQUE

- Vasque en béton de résine avec une finition gel coat
- Découpe porte-serviette dans le bandeau de la vasque
- Mitigeur vasque
- Vidage à bouchon
- Miroir
- Prise de courant

ESPACE DOUCHE

- Ensemble barre de douche réglable intégrant flexible, pomme et porte-savon
- Mitigeur douche
- Tablette de rangement intégrée à la paroi
- Rideau de douche monté sur rail en aluminium

ESPACE WC

- WC suspendu conforme à la norme NF D12-208
- Abattant double en thermodur (blanc)
- 1 Porte-papier
- Réservoir de chasse encastré double débit 3/6L
- Plaque de commande blanche

Structure

- Structure en polyester avec classement feu M2
- État de surface : gel coat aspect lisse
- Sol autoporteur en polyester à relief antidérapant sur châssis métallique (emmarchement entrée salle de bain : 16 cm)
- Bac à douche intégré au receveur de la salle de bain
- Étanchéité entre les parois assurée par un joint mousse comprimé

Raccordements

ÉLECTRICITÉ/CVC

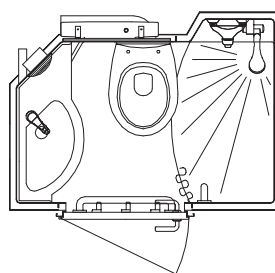
- 2 Spots IP65
- Liaison équipotentielle : section de câble 6 mm²
- VMC auto-réglable 30 m³/h – Ø 125 mm
- Raccordement sur la boîte de dérivation
- Accès aux raccordements par la trappe située en paroi

ALIMENTATION/ÉVACUATION (EC/EF - EU/EV)

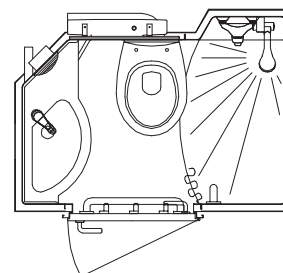
- Alimentation EC/EF en multicouches avec connexions serties
- Raccordement en M1/2
- Évacuation en PVC Ø40 - vasque et douche
- Évacuation en PVC Ø100 - WC
- Accès aux alimentations par la trappe située en paroi

Table des modèles

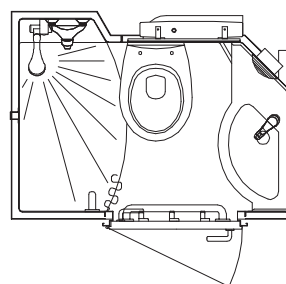
Nos salles de bain s'adaptent à la configuration de vos espaces.



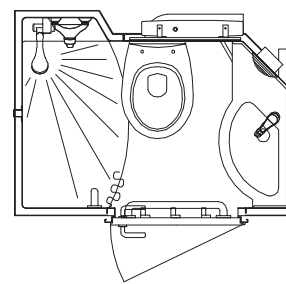
Sens 01



Sens 02



Sens 03



Sens 04

À noter

La mise en œuvre de nos salles de bain nécessite au préalable des installations spécifiques non incluses dans la prestation.

- Nos salles de bain sont conçues pour recevoir un habillage de plaques de plâtre BA 13
- Le lot Électricité doit prévoir un câble d'alimentation pour l'éclairage et un câble pour l'interrupteur (non-inclus)
- Le lot Plomberie doit prévoir des attentes EU/EV : DN 100 pour WC et DN 40 pour vasque et douche (avec vannes d'arrêt)

HES, représentant commercial BAUDET SA

PAC «Les Grands vignobles» - 74320 SEVRIER

Tél. +33(0)4.50.52.47.40 - Mob. +33(0)6.09.41.67.30

laurent.leterouin@baudet-sa.com

Découvrez toute notre gamme sur
www.salles-de-bains-prefabriquees.com