



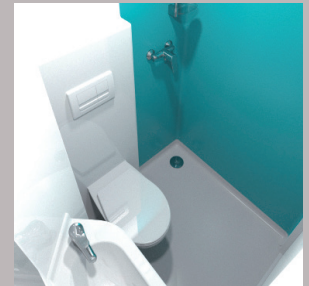
# GRENAT

FABRIQUÉ EN FRANCE 

Secteur :  
**RÉSIDENCES ÉTUDIANTES**

Choisir une salle de bain BAUDET,  
c'est choisir la meilleure des Solutions :

- Interlocuteur unique
- Maîtrise des coûts et des délais
- Optimisation des surfaces
- Rapidité de mise en œuvre
- Étanchéité parfaite
- Hygiène irréprochable
- Levée de réserves simplifiée



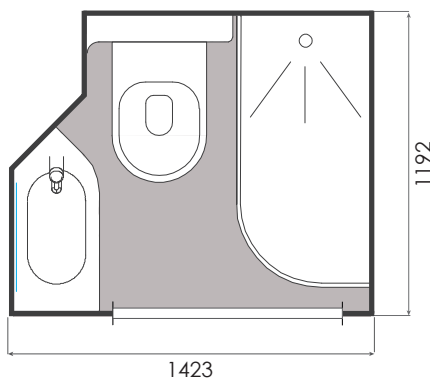
Porte battante

\* Photos non contractuelles

**Dimensions**  
(Hors-habillage)

Longueur = 1 423 mm  
Largeur = 1 192 mm  
Hauteur = 2 170 mm

Surface int. = 1,3 m<sup>2</sup>  
Poids = 150 kg  
Porte de 800 mm



**Le modèle Grenat est la solution idéale pour  
vos projets en neuf ou en rénovation.**

**Conformité aux normes Françaises**



Avis technique  
CSTB n° 9/11-940



NFC-15 100

## Équipements

### BLOC PORTE

- Huisserie en Aluzinc laquée blanche
- Porte battante laquée blanche (clair de 800 mm)
- Béquille de porte avec condamnation
- 1 Patère

### PLAN VASQUE

- Vasque en béton de résine avec une finition gel coat
- Mitigeur vasque
- Vidage à bouchon
- Miroir
- Porte-serviette

### ESPACE DOUCHE

- Ensemble barre de douche réglable intégrant flexible, pomme et porte-savon
- Mitigeur douche
- Rideau de douche monté sur rail en aluminium

### ESPACE WC

- WC suspendu conforme à la norme NF D12-208
- Abattant double en thermodur (blanc)
- 1 tablette de rangement au-dessus du WC
- Porte-papier
- Réservoir de chasse encastré double débit 3/6L
- Plaque de commande blanche

## Structure

- Structure en polyester
- État de surface : gel coat aspect lisse
- Sol autoporteur en béton de polyester à relief antidérapant ou avec plots et emmarchement de 16 cm
- Bac à douche intégré au receveur de la salle de bain
- Étanchéité entre les parois assurée par un joint mousse comprimé

## Raccordements

### ÉLECTRICITÉ/CVC

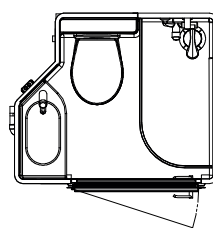
- Prise rasoir
- 2 Spots IP65
- Liaison équipotentielle : section de câble 6 mm<sup>2</sup>
- VMC auto-réglable 30 m<sup>3</sup>/h – Ø 125 mm
- Raccordement sur la boîte de dérivation située en plafond
- Accès aux raccordements par la trappe située au plafond (500 x 350 mm)

### ALIMENTATION/ÉVACUATION (EC/EF - EU/EV)

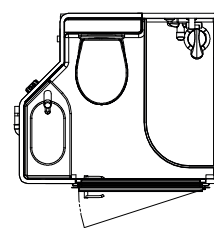
- Alimentation EC/EF en multicouches avec connexions serties
- Raccordement en M1/2
- Évacuation en PVC Ø40 - vasque et douche
- Évacuation en PVC Ø100 - WC
- Accès aux alimentations par la trappe située en paroi (500 x 350 mm)

## Table des modèles

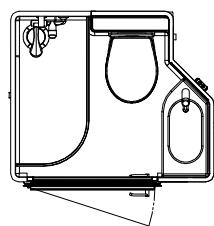
Nos salles de bain s'adaptent à la configuration de vos espaces.



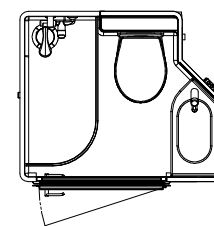
Sens 01



Sens 02



Sens 03



Sens 04

## À noter

La mise en œuvre de nos salles de bain nécessite au préalable des installations spécifiques non incluses dans la prestation.

- Nos salles de bain sont conçues pour recevoir un habillage de plaques de plâtre BA 13
- Le lot Électricité doit prévoir un câble d'alimentation pour l'éclairage et un câble pour l'interrupteur (non-inclus)
- Le lot Plomberie doit prévoir des attentes EU/EV : DN 100 pour WC et DN 40 pour vasque et douche (avec vannes d'arrêt)

HES, représentant commercial BAUDET

PAC «Les Grands vignobles» - 74320 SEVRIER

Tél. +33(0)4.50.52.47.40 - Mob. +33(0)6.09.41.67.30

laurent.leterouin@baudet-sa.com

Découvrez toute notre gamme sur  
[www.salles-de-bains-prefabriquees.com](http://www.salles-de-bains-prefabriquees.com)